

## INTEGRANTES DEL PODER JUDICIAL (\*) según Función del Organismo en el que se desempeñan

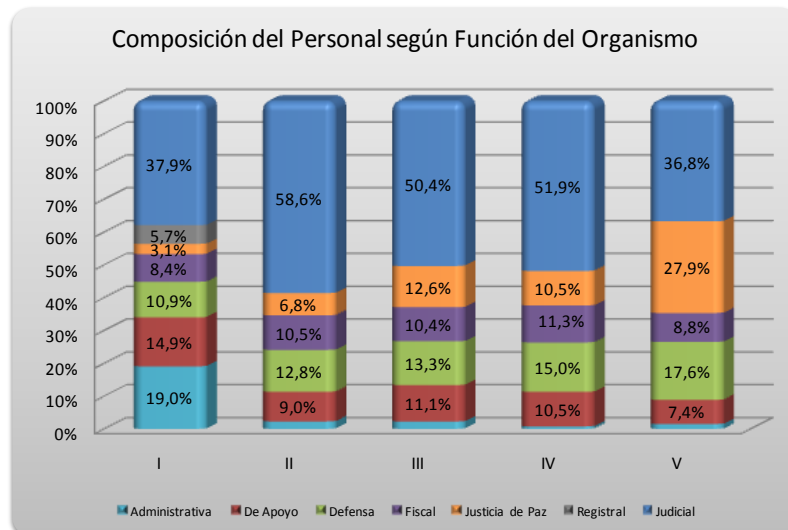
(\*) al 29 de diciembre de 2011. Incluye contratados, no incluye vacantes.

FUNCION	CIRCUNSCRIPCION JUDICIAL					TOTAL	
	I	II	III	IV	V	Cantidad	%
JUDICIAL	437	78	68	69	25	<b>677</b>	41,8%
ADMINISTRATIVA (*)	219	3	3	1	1	<b>227</b>	14,0%
DE APOYO (**)	172	12	15	14	5	<b>218</b>	13,4%
DEFENSA	125	17	18	20	12	<b>192</b>	11,8%
FISCAL	97	14	14	15	6	<b>146</b>	9,0%
JUSTICIA DE PAZ	36	9	17	14	19	<b>95</b>	5,9%
REGISTRAL (***)	66	0	0	0	0	<b>66</b>	4,1%
<b>TOTAL INTEGRANTES</b>	<b>1.152</b>	<b>133</b>	<b>135</b>	<b>133</b>	<b>68</b>	<b>1.621</b>	100,0%

(\*) Incluye personal que se desempeña en organismos cuya principal tarea es proporcionar recursos humanos, materiales y tecnológicos para un mejor servicio de la función judicial.

(\*\*) Incluye personal que se desempeña en organismos cuyas tareas se encuentran relacionadas con la actividad judicial que son centralizadas sin depender en forma directa de los organismos judiciales. Por ejemplo: Mesas de Entrada Unicas, Receptoría General, Oficinas de Mandamientos y Notificaciones, Servicio de Orientación Jurídica, Prof. Aux., etc.

(\*\*\*) Organismos con asiento de funciones en la I circunscripción, y competencia en todo el territorio provincial.



## INTEGRANTES DEL PODER JUDICIAL (\*) según Función del Organismo en el que se desempeñan

(\*) al 29 de diciembre de 2011. Incluye contratados, no incluye vacantes.

### PERSONAL CON FUNCION JUDICIAL SEGÚN FUERO:

FUERO	CIRCUNSCRIPCION JUDICIAL					TOTAL	
	I	II	III	IV	V	Cantidad	%
Civil	244	33	28	22	11	<b>338</b>	49,9%
Penal	160	32	19	19	14	<b>244</b>	36,0%
Multifueros (*)	9	13	21	28	0	<b>71</b>	10,5%
Contencioso Administrativo (**)	16	0	0	0	0	<b>16</b>	2,4%
Electoral (**)	8	0	0	0	0	<b>8</b>	1,2%
<b>TOTAL FUNCION JUDICIAL</b>	<b>437</b>	<b>78</b>	<b>68</b>	<b>69</b>	<b>25</b>	<b>677</b>	100,0%

(\*) Incluye personal que se desempeña en organismos judiciales con competencia en Todos los Fueros.

(\*\*) Organismos con asiento de funciones en la I circunscripción, y competencia en todo el territorio provincial.

